



Salud Mental en Acción: Clínicas Especializadas para la Comunidad Latina

**La Mini Escuela de Medicina en Español
12 de Octubre del 2024**

Helen C. Kales MD
Karina Muro PhD
Joanna Servin PhD
Olivia B. Contreras PsyD



Temas que trataremos hoy

- Helen C. Kales MD:
 - *Descripción general de la salud mental en adultos*
- Karina Muro PhD
 - *Psicosis y la Clínica EDAPT (Intervención Temprana para Psicosis)*
- Joanna Servin PhD
 - *Trastornos en niños en edad escolar; el programa SBMH (el programa de salud mental basada en la escuela)*
- Olivia Briceño Contreras PsyD
 - *Salud mental en niños en riesgo, incluido el cuidado de crianza; la clínica CAPS (La Clínica de Servicios Psiquiátricos para Niños y Adolescentes) y el programa TEAM (niños y adolescentes involucrados en el sistema de cuidado)*

La salud mental

- ¿Qué significa “salud mental”?
 - Nuestro bienestar emocional, psicológico y social.
 - Afecta la forma en que pensamos, sentimos y actuamos.
 - Nos ayuda cómo manejar el estrés, tomar decisiones y relacionarnos con otras personas.
- Los problemas de salud mental pueden afectar tu:
 - Pensamiento
 - Estado de ánimo
 - Comportamiento



Origen: SAMHSA

Los trastornos mentales

- Uno de cada cinco adultos sufre una enfermedad mental a lo largo de su vida (en los últimos 12 meses); 1 en 25 sufre de un trastorno mental grave
- ¿Qué factores contribuyen a los problemas de salud mental?
 - Factores biológicos como los genes.
 - Experiencias de la vida
 - Una historia de trauma o abuso
 - Consumo de alcohol, drogas y adicción
 - Problemas médicos (enfermedades físicas como diabetes, presión arterial alta, cáncer, etc.)





Los trastornos mentales más comunes

- Ansiedad
- Depresión
- Suicidio y comportamiento suicida
- Bipolar
- Estrés postraumático
- Esquizofrenia

La Ansiedad

- Todos sentimos ansiedad de vez en cuando.
- Los trastornos de ansiedad no son preocupaciones ni miedos temporales.
- No desaparece y puede empeorar con el tiempo.
- Los síntomas pueden interferir con las actividades diarias, el desempeño laboral, el trabajo escolar y las relaciones con otras personas.
- Tipos de trastornos de ansiedad
 - Ansiedad generalizada
 - Pánico
 - Fobias
 - Obsesivo-compulsivo
 - Ansiedad social

- Tratamientos
 - Los medicamentos
 - Antidepresivos
 - La terapia
 - Terapia cognitiva-conductual



La Depresión

- Afecta a más de 20 millones de personas en los Estados Unidos.
- Es más que la sensación de estar deprimido(a) o triste durante unos días.
- Los sentimientos perduran, no desaparecen, sino que persisten y pueden interferir en su vida diaria.
- Interfiere con las funciones diarias y hace que las personas pierdan el interés en actividades que normalmente les son agradables.

• Sintomas

- Tristeza, pesimismo, vacío
- Falta de energía
- Problemas para dormir
- Ansiedad o irritabilidad
- Sentirse inútil o culpable
- Falta de interés en las cosas que antes le interesaban
- Cambios en el apetito
- Moverse, hablar o pensar más lentamente.
- Olvidarse de cosas; dificultad para concentrarse
- Pensamientos de no querer vivir, querer morirse o intentos y comportamientos suicidas

Tratamiento y ayuda para la depresión

- ¡Una buena noticia es que la depresión es muy tratable!
- Las personas pueden controlar los síntomas, sentirse mejor y volver a disfrutar de la vida
- Tratamientos:
 - Terapia hablada
 - Medicamentos (antidepresivos)
 - Estimulación magnética transcranial
 - Terapia electroconvulsiva (TEC)



Suicidio y comportamiento suicida

- Señales de advertencia del suicidio
 - Hablar sobre o hacer planes para el suicidio
 - Hablar de ser una carga para los demás
 - Hablar de no tener razón para vivir
 - Expresar desesperanza sobre el futuro
 - Mostrar cambios preocupantes en el comportamiento particularmente en combinación con las señales alarmantes anteriores



Suicidio y comportamiento suicida

- Ayuda que le puede ser útil
 - ¡Hable con alguien!
 - Platique de sus pensamientos y sentimientos
 - Llame al **988 (Suicide and Crisis Lifeline)** para obtener ayuda
 - ¡Hay servicios en español!
 - Haga un plan de seguridad
- Ayuda para alguien que conoce
 - Llame al 911 si el peligro de lastimarse parece inminente
 - Llame al 988 para comunicarse con un profesional dispuesto a escucharle
 - Escuche sin juzgar y demuestre interés
 - Quédese con la persona o asegúrese de que esté en un lugar privado y seguro con otra persona para cuidarla hasta que pueda obtener más ayuda
 - Retire cualquier objeto que sea peligroso y que pueda usarse en un intento de suicidio





CLÍNICAS DE IDENTIFICACIÓN Y INTERVENCIÓN TEMPRANA PARA PSICOSIS

Karina Muro PhD

Clínicas de Identificación y Intervención Temprana para Psicosis



Brindamos atención especializada coordinada a personas de edades entre los 12 y los 30 años que se encuentran en las primeras etapas de sufrir un episodio de psicosis.

EDAPT es para edades 12 y los 40 años.

Que es la psicosis?

¿Cuáles son los signos específicos de psicosis?

Cambios marcados en las conductas, los pensamientos y las emociones, como:

- Anomalías perceptuales → Alucinaciones
- Creencias e ideas inusuales → Delirios
 - Pensamiento mágico
 - Sospechas y miedos inusuales
- Habla desorganizada o confusa
- Comportamiento inusual o peculiar

Normalmente se desarrolla entre los 15 y los 25 años

Retrasos en el acceso a servicios clínicos

Duración de la psicosis no tratada (DUP, siglas en inglés) = fuerte predictor de resultado a largo plazo^[a]

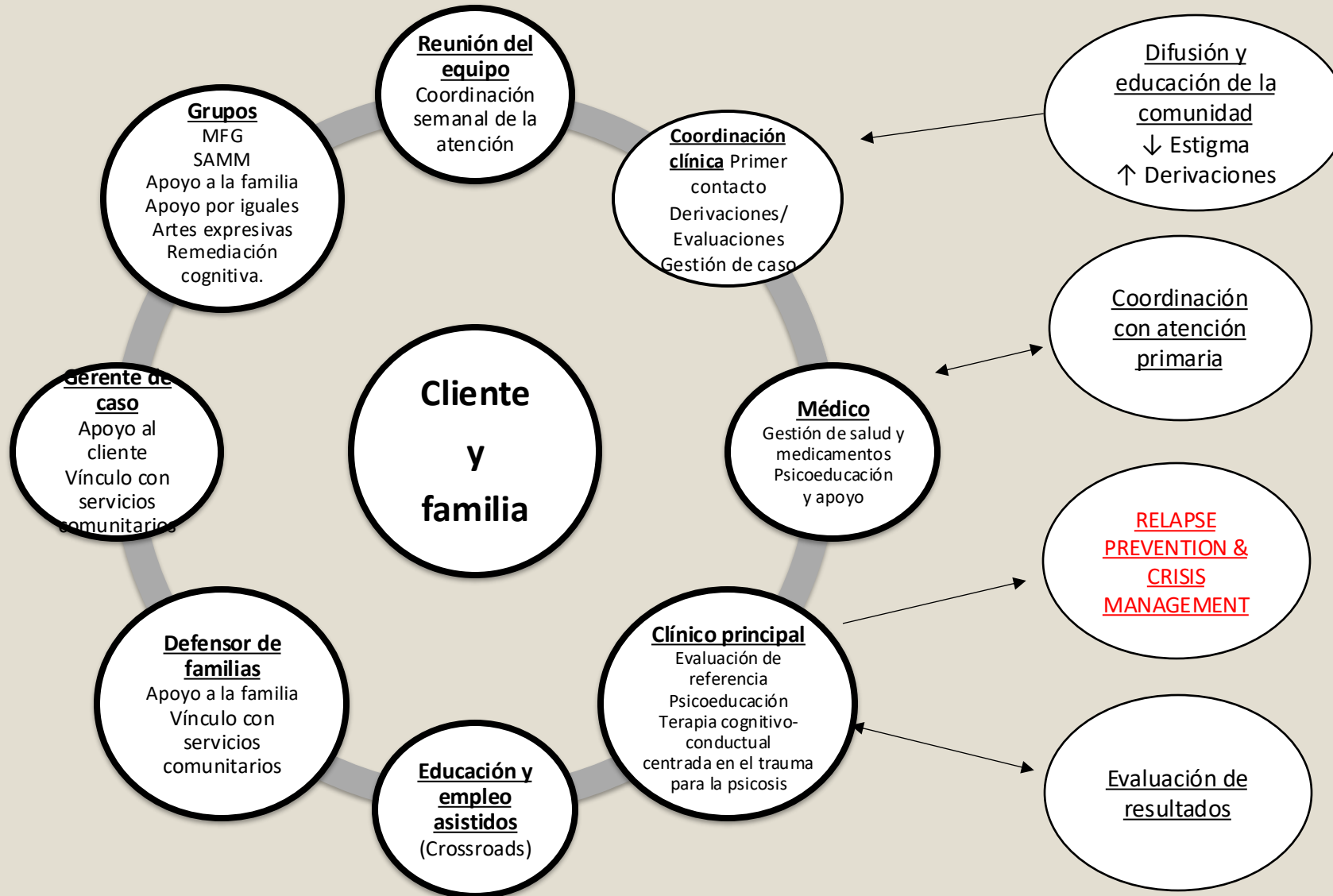
- **DUP promedio en EE. UU. = 18.5 meses^[b]**

Una DUP de < 3 meses es óptima^[c]

Psicosis “temprana” = Primeros 5 años después del inicio de los síntomas^[c]

- “Período crítico” durante el que el tratamiento tiene su máximo efecto
- Enfoque en MANTENER el funcionamiento que se tiene, en vez de recuperar el que ya se perdió

Modelo coordinado de atención especializada de UC Davis



<http://www.nimh.nih.gov/health/topics/schizophrenia/raise/coordinated-specialty-care-for-first-episode-psychosis-resources.shtml>

Obtenaa más información en <https://health.ucdavis.edu/psychiatry/specialties/edapt/index.html>

¡La Recuperación es Posible!

No se trata solo de controlar los síntomas

- por lo general con medicamentos

Enfoque en la esperanza, el bienestar, la independencia, la conducta cívica y la búsqueda de objetivos y roles importantes ^[a]

Asociada con participación de la familia y las personas de apoyo en el modelo de tratamiento ^[b]

1. (a. Ahmed, AO., et al. 2016; *Psychiatry Clin North Am.* 39(2):313-30; b. DeTore, N., et al. *Schizophr Res.* 2018; 202:328-332)

AMBIENTE Y FAMILIA

GRUPO DE APOYO PARA MADRES

El segundo viernes de
cada mes a las 10am en
ZOOM

Madres en la clinica de
SacEDAPT y EDAPT son
bienvenidas!!



Por favor visitenos para compartir y aprender.
Diferentes temas ocurren cada semana. Por favor

Obtenga más información en <https://health.ucdavis.edu/psychiatry/specialties/edapt/index.html>



SacEDAPT and EDAPT Clinics
Phone number: (916) 734-7251
Fax number: (916) 734-7539
edapt@ucdavis.edu



[Clinic Phone Interview Request \(Fax Form\) PDF](#)

Trastornos en niños en edad escolar y el programa de salud mental basada en la escuela (SBMH) de UC Davis

Joanna Servín, PhD
Psicóloga clínica



Estado de la salud mental entre los niños y adolescentes en los EE. UU.

En el 2023:

- Adolescentes femeninas y LGBTQ+ eran más propensas que sus compañeros a experimentar tristeza persistente, mala salud mental y pensamientos y comportamientos suicidas
- Desde el 2013 hubo aumentos en el porcentaje de estudiantes que experimentaron tristeza persistente, hicieron un plan de suicidio e intentaron suicidarse (CDC, 2024).

4 de cada 10 estudiantes de secundaria experimentaron tristeza persistente o desesperanza

2 de cada 10 consideraron seriamente intentar suicidarse

Casi 1 de cada 10 intentó suicidarse

Salud mental entre los jóvenes latinos en los EE.UU.

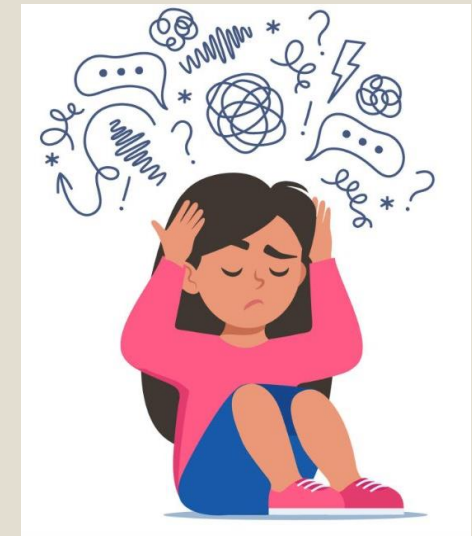
- En el 2023 (CDC, 2024):

42%
experimentaron tristeza
persistente o
desesperanza

18%
consideró seriamente
intentar suicidarse

11%
intentó suicidarse

- Jóvenes latinos enfrentan varios factores estresantes
 - el equilibrio de dos culturas
 - diferencias culturales e idiomáticas entre padres e hijos
 - roles familiares definidos (APA, 2019).
- La discriminación, la pobreza, el acoso y la violencia también se asocian con la depresión, ansiedad y trastorno de estrés postraumático en jóvenes latinos (APA, 2019).
- **Los jóvenes latinos tienen menos probabilidades de recibir atención de salud mental**
 - Estigma, dificultad para navegar servicios, barreras del idioma, y transportación son barreras significativas



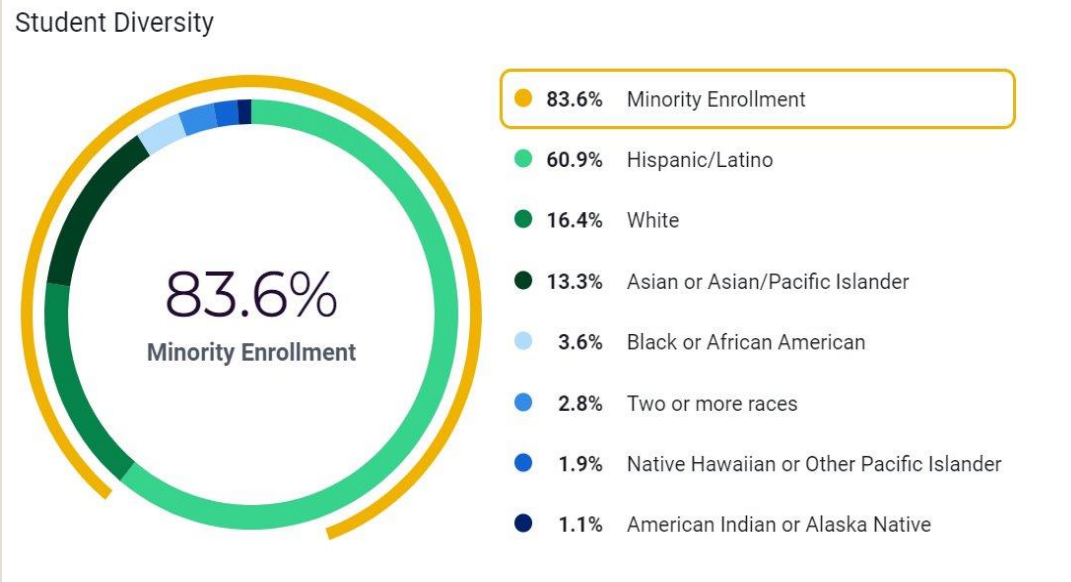
Programa de salud mental basada en la escuela (SBMH) de UC Davis

- ***Las escuelas están en una posición única para apoyar la prevención y el tratamiento de los trastornos de salud mental.***
- Para el año escolar 2024-2025, UC Davis y el distrito escolar unificado de Washington (WUSD) se han asociado para mejorar acceso a servicios de salud mental para estudiantes en West Sacramento, CA.
- Nuestro equipo incluye:
 - psicólogos
 - psiquiatras
 - aprendices doctorales en psicología y psiquiatría



Las escuelas

Escuela primaria de Riverbank (K-8)

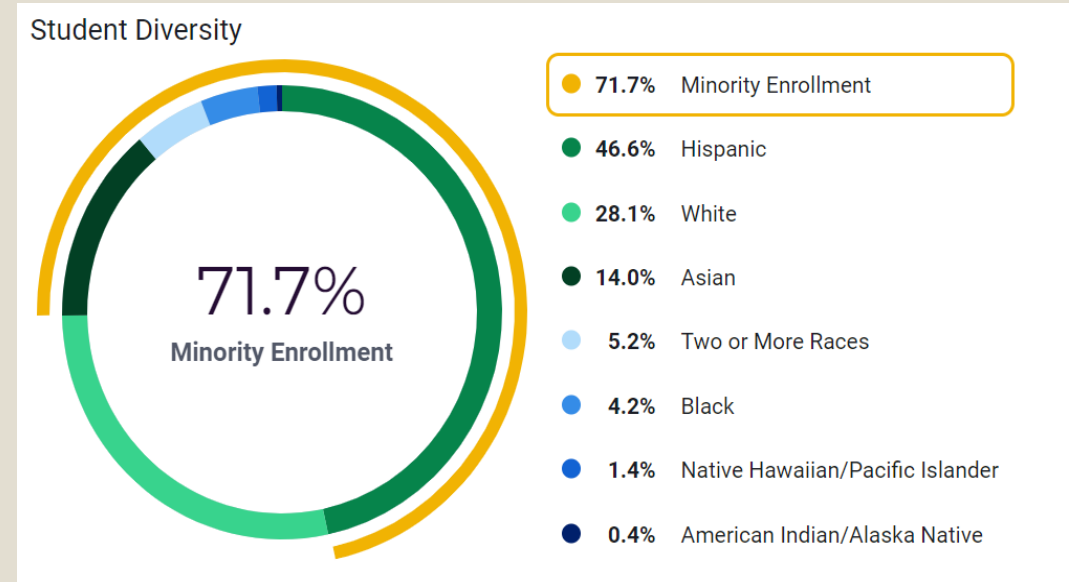


790 estudiantes

93.7% son de bajos ingresos

34.4% aprendiendo ingles

Escuela secundaria de River City (9-12)



2,463 estudiantes

68% son de bajos ingresos

9.3% aprendiendo ingles

Tipos de servicios provistos

Terapia individual

Terapia en grupo

Talleres para padres

Consulta para maestros y personal de la escuela

Consulta psiquiátrica

Enfoque en el tratamiento basada en la evidencia para:

- la depresión
- la ansiedad
- el trauma
- dificultades del comportamiento

Como se conectan con servicios



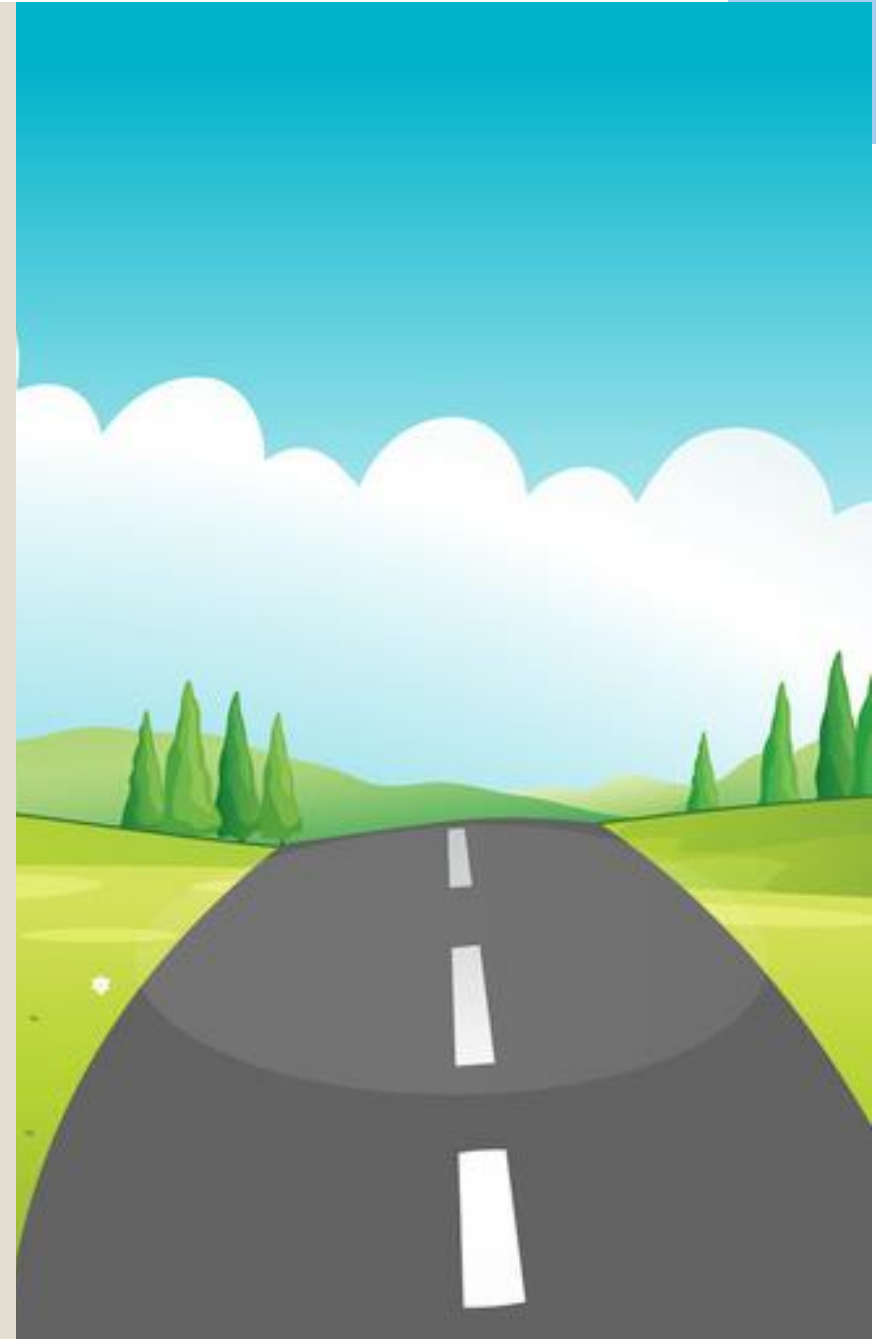
Estudiantes son identificados por trabajadores sociales y equipos de servicios de apoyo de múltiples niveles (MTSS)

Señales de que una referencia para servicios de salud mental puede ser útil:

- ausentismo crónico
- cambios repentinos del estado de ánimo, del comportamiento o de la personalidad
- retiro social
- comportamiento disruptivo
- cambios repentinos en las calificaciones académicas
- notable tristeza persistente y desesperanza
- notable irritabilidad
- notable cambio en motivación para las actividades
- quejas somáticas frecuentes

Direcciones futuras

- Seguir desarrollando el rotación de entrenamiento para aprendices
- Seguir desarrollando servicios en más escuelas en la comunidad
- Seguir desarrollando tipos de servicios para incluir terapia familiar y servicios virtuales



Para mas información:

- American Psychiatric Association, 2019. <https://www.psychiatry.org/newsroom/apa-blogs/latino-youth-overcoming-challenges-mental-health>
- Centers for Disease Control and Prevention. *Youth Risk Behavior Survey Data Summary & Trends Report: 2013–2023*. U.S. Department of Health and Human Services; 2024.
- The Children's Partnership (2024). *Latine Children's Health Fact Sheet: October 2024*. <https://childrenspartnership.org/campaigns/a-child-is-a-child/#latinx>



*SALUD MENTAL EN NIÑOS EN RIESGO, INCLUIDO
EL CUIDADO DE CRIANZA*

Olivia Briceño Contreras PsyD

Clínica Comunitaria de Salud Mental

- La Clínica de Servicios Psiquiátricos para Niños y Adolescentes (CAPS)
 - Clínica de salud mental comunitaria operada por el condado de Sacramento
 - Sirve aproximadamente 275 personas de 0 a 21 años
 - La clínica CAPS atiende únicamente niños, adolescentes y familias que tienen cobertura por Medi-Cal/EPSDT, o aquellos que no tienen seguro.

UC DAVIS
HEALTH



UC DAVIS
SCHOOL OF MEDICINE



SACRAMENTO
COUNTY

Health and Human Services

Demografía de Servicios

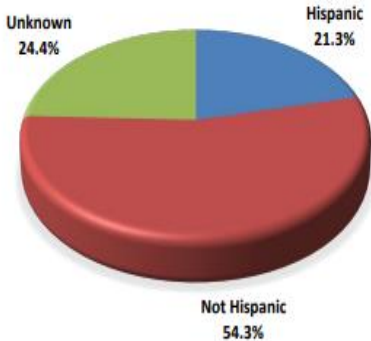
Table 1

| MHSA Age Categories Outpatient | N | % |
|--------------------------------|---------------|---------------|
| 0-15 | 6,707 | 25% |
| 16-25 | 4,631 | 17% |
| 26-59 | 12,877 | 47% |
| 60+ | 2,910 | 11% |
| Unknown | 13 | 0% |
| Total Served | 27,138 | 100.0% |

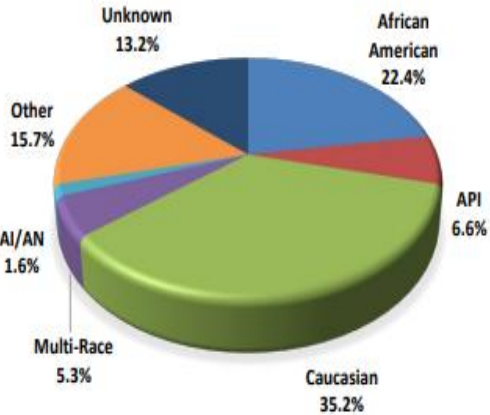
De los trastornos diagnósticos para las personas atendidas, los siguientes trastornos constituyen la mayoría de los casos

- 23.5% trastornos depresivos
- 16.2% trastornos psicóticos
- 16% trastornos de ansiedad

ETHNICITY
N = 27,138



RACE
N = 27,138



Señales comunes para buscar apoyo de salud mental en niños

- Tristeza que dura dos semanas o más
- Cambios en la sociabilidad y alejamiento de los demás
- Lastimarse a sí mismo o hablar de hacerlo
- Hablar sobre la muerte o el suicidio
- Cambios grandes del estado de ánimo, del comportamiento o de la personalidad
- Cambios en los hábitos alimenticios o pérdida de peso
- Problemas para dormir
- Dolores de cabeza o de estómago frecuentes
- Dificultad para concentrarse
- Cambios en las calificaciones académicas
- Faltar a la escuela



¿Que Ofrece la Clínica CAPS?

Terapias individuales,
de padre/cuidador-
hijo, o de familia

Tratamientos basados
en la evidencia y
informada por
trauma y cultura

Evaluaciones
psicológicas

Desarrollo de
habilidades de
afrontamiento

Apoyo con
medicamentos

Defensores de
Familia

Como Conectarse con los Servicios

- "No hay política de puerta equivocada"
 - Este Plan de Salud Mental delega autoridad a los proveedores para “garantizar que todos los miembros tienen acceso a la atención adecuada, en el lugar adecuado y en el momento adecuado”
 - Quiere decir que una persona puede contactar un proveedor o clínica directamente para pedir servicios de salud mental o ayuda a conseguir a los servicios
- Equipo de Acceso: El equipo hace preguntas para detectar síntomas y refiere a los miembros para conectarlos a servicios de salud mental o de sustancias

Recursos en el Condado

- <https://dhs.saccounty.gov/BHS/Pages/Mental-Health-Services.aspx>
 - The Source Sacramento, Call/Text 916-SUPPORT [787-7678]
 - The Effort (916) 368-3111





Programa de TEAM

- Servicio de consulta multidisciplinario para niños y adolescentes involucrados en el sistema de cuidado temporal que tienen trastornos comórbidos del neurodesarrollo y psiquiátricos
- Contratado con el Departamento de Servicios Sociales en California (CDSS)
 - Referencias por varios condados en el estado de California
- Colíder del programa con una doctora psiquiátrica y también tenemos residentes de psiquiátrica como parte del programa por un año

Programa de TEAM

- Razones comunes por pedir consultación son por:
 - Conductas difíciles
 - Interrupciones de la colocación
 - Recomendaciones para direcciones de tratamiento apropiadas
 - Recomendaciones de medicamentos
 - Aclaraciones de diagnóstico y necesidades educativas.

Programa de TEAM

- La consulta generalmente consiste de:
 - Revisión exhaustiva de los registros
 - Reunión con el equipo de tratamiento del joven a través de telesalud
 - Reunión individual con el joven
 - Reporte con recomendaciones específicas basadas en las preguntas de la referencia.
 - Ofrecemos una junta seguimiento de tres meses
 - Pedir Consulta: CCR@dss.ca.gov.

Gracias!

